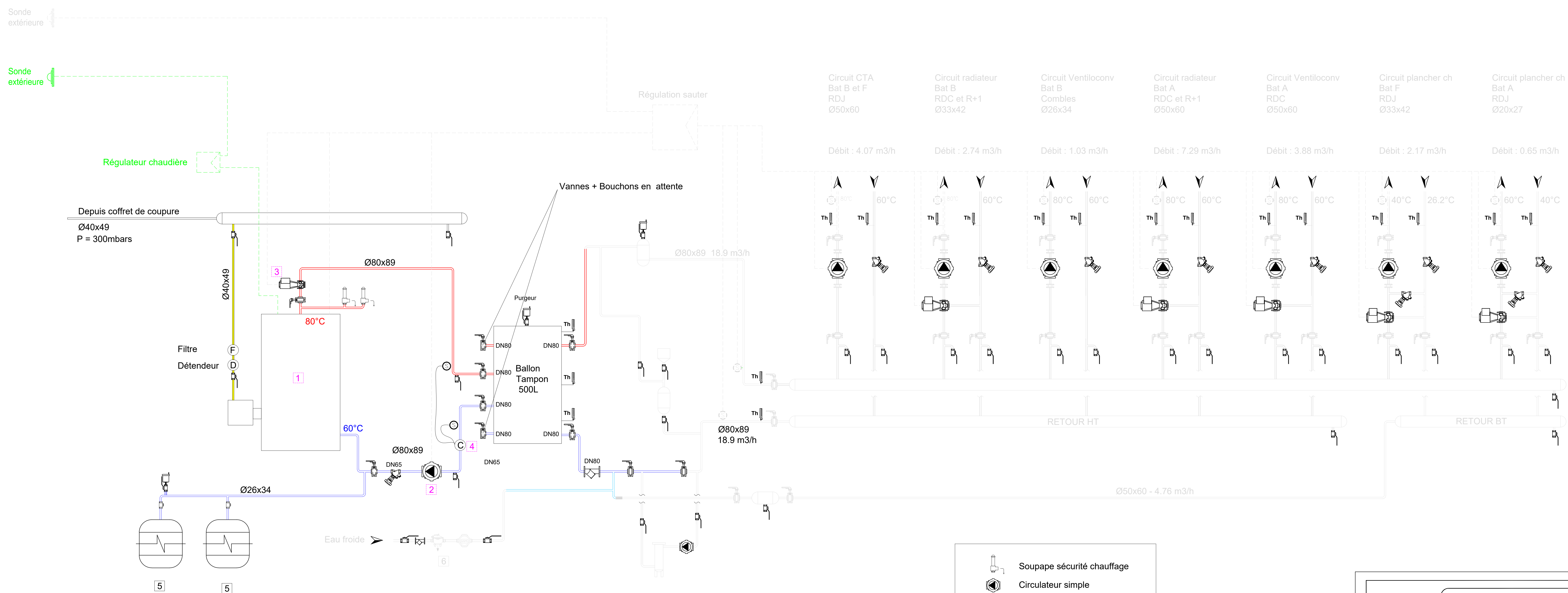
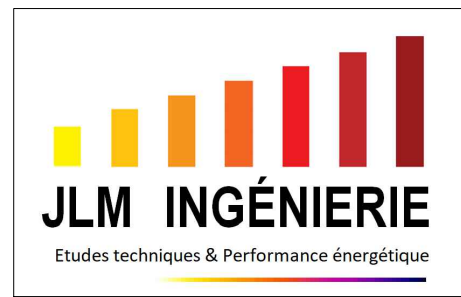


SCHEMA DE PRINCIPE HYDRAULIQUE - EXISTANT



- 1 Chaudière gaz VISSMANN VITOCROSSAL 200 CM2 460 kW
- 2 Pompe de charge chaudière gaz WILO YONOS MAXO 65/0.5-12
- 3 Vanne 2 voies chaudière gaz SIEMENS VVF42.65-50 + SKB32.50F
- 4 Compteur d'énergie thermique SHARKY 775 QP25 DN65
- 5 Vase d'expansion 200L
- 6 Remplissage (vanne filtre disconnecteur compteur vanne)

- Soupape sécurité chauffage
- Circulateur simple
- Vanne papillon
- Vanne à boisseau sphérique
- Vanne d'équilibrage
- Thermomètre
- Filtre à tamis
- Manchon antivibratil
- Vanne 3 voies motorisée
- Vanne 2 voies motorisée
- Sonde de température
- Dégazeur



11 rue Dion Bouton
87280 LIMOGES
Tél : 05 55 02 01 74
Mail : contact@jlm-ingenierie.fr

**CITE DE LA CERAMIQUE
Sèvres et Limoges**

PRO

**MUSEE ADRIEN DUBOUCHE
CONSTRUCTION D'UNE CHAUFFERIE BOIS**

Plan N°SCH1

SCHEMA DE PRINCIPE HYDRAULIQUE EXISTANT

LOT CVC

Echelle: Sans Niveau:

IND	DATE	MODIFICATION
0	10/10/24	Première diffusion

Plan N°: SCH1 Dossier N°: ET23.00244.653